

Szczegółowy opis przedmiotu zamówienia

Cześć I - Fabrycznie nowe nie używane komputery przenośne z oprogramowaniem
– 11 szt. o parametrach nie gorszych lub równoważnych:

Nazwa	Opis
Typ	Komputer przenośny (tzw. laptop, notebook) z oprogramowaniem i peryferiami.
Zastosowanie	Komputer będzie wykorzystywany dla potrzeb aplikacji biurowych, stacja graficzna, aplikacje edukacyjne, aplikacje obliczeniowe, dostępu do Internetu oraz poczty elektronicznej, jako lokalna baza danych, stacja programistyczna. W ofercie należy podać nazwę producenta, typ, model, oraz numer katalogowy jednoznacznie wskazujący na typ oferowanego sprzętu umożliwiając jednoznaczną identyfikację oferowanej konfiguracji w tym dysk oraz pamięć RAM.
Procesor	Osiągający średnią wydajność na poziomie minimum 4500 punktów w teście Passmark CPU Mark. którego wyniki są publikowane na stronie http://cpubenchmark.net/cpu_list.php (wynik testu wydrukowany w dniu nie wcześniejszym niż dzień opublikowania niniejszego ogłoszenia) Procesor musi obsługiwać 64-bitowe systemy operacyjne
Pamięć RAM	Minimum 8 GB DDR4, Częstotliwość minimum 2133MHz
Dysk twardy	Dysk półprzewodnikowy typu SSD o pojemności minimum 500 GB,
Ekran	Przekątna 15,6" o rozdzielczości minimum 1920x1080,
Karta graficzna	Sprzętowe wsparcie dla DirectX min. 12, obsługująca co najmniej 2 niezależne wyświetlacze o rozdzielczości 1920x1080 każdy.
Audio/Video	Wbudowane głośniki stereo Wbudowany mikrofon Zintegrowana karta dźwiękowa Wbudowana kamera w obudowę komputera
Klawiatura	QWERTY z wydzielonym blokiem numerycznym.
Sieć	Karta sieciowa LAN 1Gb/s, WoL, PXE, Wbudowana bezprzewodowa karta sieciowa 802.11 ac/b/g/n, Bluetooth min. 4.1.
Porty/złącza	Min. 2 porty USB z czego jeden USB 3.0 Złącze słuchawek + złącze mikrofonu (lub złącze typu combo) Wyjście HDMI Port sieciowy RJ-45 (możliwy do uzyskania za pomocą natywnego adaptera),
Zasilanie	Bateria o pojemności minimum 50 Wh, Dedykowany zasilacz sieciowy.
Mysz	Bezprzewodowa Rozdzielczość pracy minimum 1600 dpi, Minimum 3 przyciski oraz rolka do przewijania, Dołączone baterie lub wbudowany akumulator.
Torba	Zaprojektowana i dopasowana do rozmiarów oferowanego laptopa, uniemożliwiająca swobodne przemieszczenie komputera podczas transportu, Minimum dwukomorowa z odpinanym paskiem na ramie, Umożliwiająca spakowanie laptopa z akcesoriami i dokumentami.

Nazwa	Opis
System operacyjny	<p>Nowy, nigdy wcześniej nie używany, niewymagający aktywacji za pomocą telefonu lub Internetu. zainstalowany przez producenta komputera system operacyjny MS Windows 10 x64 PL,</p> <p>lub równoważny, spełniający poniższe warunki:</p> <ol style="list-style-type: none"> 1. Możliwość dokonywania bezpłatnych aktualizacji i poprawek systemu przez Internet z możliwością wyboru instalowanych poprawek; 2. Możliwość dokonywania uaktualnień sterowników urządzeń przez Internet – witrynę producenta systemu; 3. Darmowe aktualizacje w ramach wersji systemu operacyjnego przez Internet (niezbędne aktualizacje, poprawki, muszą być dostarczane bez dodatkowych opłat) 4. Wbudowana zapora internetowa (firewall) dla ochrony połączeń internetowych; 5. Wsparcie dla większości powszechnie używanych urządzeń peryferyjnych (drukarek, urządzeń sieciowych, standardów USB, Plug&Play, Wi-Fi) 6. Wbudowany system pomocy w języku polskim; 7. Wsparcie dla Sun Java i .NET Framework 1.1 i 2.0 i 3.0 i 4.5 – możliwość uruchomienia aplikacji działających we wskazanych środowiskach; <p>System operacyjny musi być fabrycznie nowy, nieużywany oraz nieaktywowany nigdy wcześniej na innym urządzeniu. System operacyjny musi być fabrycznie zainstalowany. Zaoferowane oprogramowanie musi spełniać cechy legalności określone przez producenta danego oprogramowania. Licencja bezterminowa. Zamawiający przewiduje możliwość zastosowanie procedury sprawdzającej legalność oprogramowania, poprzez kontakt z producentem oprogramowania.</p> <p>Jeżeli ze względu na zaoferowany przez Wykonawcę równoważne oprogramowanie zaistnieje konieczność poniesienia przez Zamawiającego dodatkowych nakładów (w szczególności na zmianę konfiguracji usług sieciowych, zwiększenie dotychczasowej czasochłonności przygotowania stanowisk komputerowych, szkolenie pracowników zamawiającego, wdrożenie dodatkowego oprogramowania zarządzającego) niezbędnych do sprawnego funkcjonowania stacji roboczych w infrastrukturze teleinformatycznej Zamawiającego, wszelkie koszty z tym związane poniesie Wykonawca.</p>
Dodatkowe wymagania	<p>Deklaracje CE dla komputera (wydruk, informacja zawarta w dokumentacji technicznej lub oświadczenie producenta) - naależy załączyć do oferty potwierdzenie spełnienia wymogu.</p> <p>Komplet przewodów sygnałowych i zasilających.</p>
Gwarancja	<p>Minimum 2 lata w miejscu użytkowania komputera, realizowana przez producenta lub autoryzowanego partnera serwisowego producenta dostarczonego sprzętu komputerowego,</p> <ul style="list-style-type: none"> - w przypadku awarii dysku twardego, gwarancja musi obejmować opcję jego pozostawienia u Zamawiającego, - w przypadku trzykrotnej nieudanej naprawy lub w przypadku naprawy trwającej dłużej niż 20 dni roboczych Zamawiający może żądać dostarczenia nowego egzemplarza sprzętu o nie gorszych parametrach.

Część II - Fabrycznie nowe nie używane drukarki z zapasem tonerów na 10 tys wydruków każda – 3 szt. o parametrach nie gorszych lub równoważnych:

Nazwa	Opis
Typ	Drukarka laserowa monochromatyczna z funkcją drukowania, kopiowania i skanowania (urządzenie wielofunkcyjne).
Format	A4 Funkcja automatycznego druku dwustronnego.
Rozdzielczość	Drukowanie: minimalnie 600 x 600dpi Kopiowanie: minimalnie 600 x 600dpi Skanowanie: minimalnie 600 x 600dpi
Pamięć	128MB

Nazwa	Opis
Połączenie	Sieć przewodowa LAN RJ45 Sieć bezprzewodowa IEEE 802.11b/g/n Interfejs USB
Podajnik papieru	Podajnik o pojemności minimum 250 arkuszy.
Toner	Wraz z urządzeniem należy dostarczyć zapas oryginalnych tonerów (producenta urządzenia drukującego) pozwalających na wydruk w sumie 10 000 stron deklarowanych zgodnie z normą ISO / IEC 19752
Dodatkowe wymagania	Deklaracje CE dla urządzenia (wydruk, informacja zawarta w dokumentacji technicznej lub oświadczenie producenta) - należy załączyć do oferty potwierdzenie spełnienia wymogu. Przewód zasilający.
Gwarancja	Minimum 2 lata - w przypadku trzykrotnej nieudanej naprawy lub w przypadku naprawy trwającej dłużej niż 20 dni roboczych Zamawiający może żądać dostarczenia nowego egzemplarza sprzętu o nie gorszych parametrach.

Część III - Fabrycznie nowe nie używane niszczarki biurowe

– 10 szt. o parametrach nie gorszych lub równoważnych:

Nazwa	Opis
Typ	Niszczarka biurowa z dodatkową szczeliną na płyty CD/DVD
Funkcje	Revers - możliwość ręcznego cofania Fotokomórka informująca o włożeniu dokumentów do szczeliny wsadowej, rozpoczynająca pracę Automatyczny start/stop Mechanizm tnący pozwalający na niszczenie - zszywek, małych spinaczy, kart kredytowych Oddzielne szczeliny na papier i płyty CD/DVD
Zabezpieczenia	Zabezpieczenie termiczne przed przegrzaniem silnika Automatyczne zatrzymanie pracy niszczarki w przypadku przepełnienia kosza na ścinki Automatyczne zatrzymanie pracy w momencie otwarcia pojemnika
Poziom bezpieczeństwa	Niszczenie w 5 poziomie bezpieczeństwa P - 5(DIN4)
Pojemnik na ścinki	Dwa pojemniki na ścinki, osobny na ścinki papieru, osobny na ścinki płyt CD/DVD Pojemność pojemnika na ścinki papieru: minimalnie 18 litrów Okienko w koszu pozwalające kontrolować poziom zapełnienia ścinkami papieru Pojemność pojemnika na płyty CD/DVD: minimalnie 3 litry
Ilość jednorazowo ciętych arkuszy papieru	Minimalnie 10 szt. jednorazowo A4 (70g)
Obudowa	Zamontowane kółka jezdne
Dodatkowe wymagania	Deklaracje CE dla urządzenia (wydruk, informacja zawarta w dokumentacji technicznej lub oświadczenie producenta) - należy załączyć do oferty potwierdzenie spełnienia wymogu. Przewód zasilający.
Gwarancja	Minimum 2 lata - w przypadku trzykrotnej nieudanej naprawy lub w przypadku naprawy trwającej dłużej niż 20 dni roboczych Zamawiający może żądać dostarczenia nowego egzemplarza sprzętu o nie gorszych parametrach.

Część IV – Fabrycznie nowe nie używane zszywacze bezszywkowe
– 12 szt. o parametrach nie gorszych lub równoważnych:

Nazwa	Opis
Typ	Zszywacz bezszywkowy
Funkcje	Zszywanie minimalnie 10 arkuszy papieru 80 g/m2 bez użycia zszywek. Mechanizm wspomagający spięcie kartek bez zszywek.
Gwarancja	Minimum 1 rok

Część V – Fabrycznie nowy nie używany aparat fotograficzny wraz z etui/pokrowcem i kartą pamięci
– 1 szt. o parametrach nie gorszych lub równoważnych:

Nazwa	Opis
Typ	Cyfrowy aparat fotograficzny
Rozdzielczość efektywna	Minimalnie 20 Mpix
Zoom optyczny	Minimalnie 8 x
Przekątna ekranu	Minimalnie 2,5 cala
Karta pamięci	Dedykowana do oferowanego aparatu karta pamięci o pojemności minimalnie 32 GB
Etui/pokrowiec	Dopasowane do rozmiarów oferowanego aparatu z odpinanym paskiem na ramie.
Dodatkowe wymagania	Menu w języku polskim, Deklaracje CE dla urządzenia (wydruk, informacja zawarta w dokumentacji technicznej lub oświadczenie producenta) - należy załączyć do oferty potwierdzenie spełnienia wymogu. Fabryczne wyposażenie.
Gwarancja	Minimum 1 rok - w przypadku trzykrotnej nieudanej naprawy lub w przypadku naprawy trwającej dłużej niż 20 dni roboczych Zamawiający może żądać dostarczenia nowego egzemplarza sprzętu o nie gorszych parametrach.

Część VI – Fabrycznie nowy nie używany laminator A3
– 1 szt. o parametrach nie gorszych lub równoważnych:

Nazwa	Opis
Typ	Laminator formatu A3
Funkcje	Sygnalizacja gotowości Regulacja temperatury Automatyczne wyłączenie
Czas nagrzania	Maksymalnie 90 s
Prędkość laminacji	Minimalnie 30 [cm/min]
Dodatkowe wymagania	Deklaracje CE dla urządzenia (wydruk, informacja zawarta w dokumentacji technicznej lub oświadczenie producenta) - należy załączyć do oferty potwierdzenie spełnienia wymogu. Przewód zasilający.

Nazwa	Opis
Gwarancja	Minimum 2 lata - w przypadku trzykrotnej nieudanej naprawy lub w przypadku naprawy trwającej dłużej niż 20 dni roboczych Zamawiający może żądać dostarczenia nowego egzemplarza sprzętu o nie gorszych parametrach.

Część VII – Fabrycznie nowy nie używane biurko wraz z nowymi nie używanymi kontenerami pod biurko;

- 2 szt. biurko
 - 2 szt. kontenerki pod biurko
- o parametrach nie gorszych lub równoważnych:

Nazwa	Opis
Typ	Zestaw biurko + kontenerek
Funkcje	<p>Biurko prostokątne. Blat biurka wykonany z płyty wiórowej trójwarstwowej, obustronnie pokrytych melaminą o gr. minimalnie 22mm. Nogi z stali pomalowane w technologii lakierowania proszkowego farbą ekologiczną. Elementy metalowe pokryte powłoką lakierniczą muszą charakteryzować się odpornością powłoki lakierniczej na uderzenia, Biurko z wykończoną częścią tylną (blenda z płyty wiórowej w kolorze blatu o grubości min. 18mm i wysokości min. 40 cm), tak by mogło stać w dowolnym miejscu w pomieszczeniu Stelaż musi posiadać w standardzie osłony pozwalające dyskretnie poprowadzić okablowania wewnątrz stelaża. Biurko musi posiadać przelotki na kable oraz regulowane stopki, pozwalające na wypoziomowanie biurka na nierównej podłodze.</p> <p>Kontenerek na czterech kółkach mieszcząca się pod oferowanymi biurkami. Trzy szuflady mieszczące format A4, zamykane centralnie jednym zamkiem na klucz z dołączonymi dwoma kluczami. Metalowe prowadnice rolkowe. Oferowany w tych samych kolorach i rodzaju materiału (grubość min. 18 mm) co biurko. Tylna ścianka kontenera wykonana również z płyty min. 18 mm</p>
Wymiary biurka	Szerokość: minimalnie 135 cm, maksymalnie 145 cm Głębokość: minimalnie 65 cm, maksymalnie 75 cm Wysokość: minimalnie 70 cm, maksymalnie 80 cm
Wymiary kontenera	Szerokość: minimalnie 40 cm, maksymalnie 45 cm Głębokość: minimalnie 43 cm, maksymalnie 48 cm Wysokość: minimalnie 58 cm, maksymalnie 70 cm
Kolor	Kolor płyty orzech/dąb/klon z widoczną strukturą słoju lub do ustalenia, wybór z co najmniej 4 zbliżonych dekorów. Zamawiający zaakceptuje ostatecznie wersję kolorystyczną, przed podpisaniem umowy.
Dodatkowe wymagania	Biurka muszą być zgodne z normami PN-EN 527-1,2,3 Biurka muszą posiadać atest higieniczności - należy załączyć do oferty potwierdzenie spełnienia wymogu – atesty/certyfikaty.
Gwarancja	Minimum 2 lata

Część VIII – Nowe nie używane fotele biurowe obrotowe
– 2 szt. o parametrach nie gorszych lub równoważnych:

Nazwa	Opis
Typ	Fotel biurowy obrotowy przystosowany do 8 godzinnej pracy
Funkcje	Fotel obrotowy oparciem bez zagłówka oraz z podłokietnikami Podstawa pięcioramienna z miękkimi kółkami do twardych powierzchni. Amortyzator/podnośnik klasy 4 gazowy umożliwiający płynną regulację wysokości siedziska. Oparcie i siedzisko tapicerowane. Tapicerka w kolorze ciemnym (np. grafitowym, antracytowym, czarnym) Możliwość obrotu wokół osi pionowej o 360 stopni.
Mechanizm	Niezależna regulacja kąta odchylenia siedziska i oparcia Niezależna regulacja wysokości oparcia
Siedzisko i oparcie	Profilowane siedziska i oparcia odpowiednie do naturalnego wygięcia kręgosłupa i odcinka udowego kończyn dolnych Maksymalne obciążenie krzesła: minimalnie 100 kg Odporność tapicerki na ścieranie: minimum 40 000 cykli Wysokiej gęstości gąbka o grubości 5 cm
Podłokietnik	Regulacja wysokości podłokietników Podłokietniki lub ich nakładki wykonane z miękkiego poliuretanu
Dodatkowe wymagania	Fotel obrotowy musi spełniać normy PN-EN określającej wymagania wytrzymałości, trwałości i bezpieczeństwa - wyrób musi spełniać wymagania w zakresie bezpieczeństwa użytkowania. - należy załączyć do oferty potwierdzenie spełnienia wymogu – atesty/certyfikaty
Gwarancja	Minimum 2 lata - w przypadku trzykrotnej nieudanej naprawy lub w przypadku naprawy trwającej dłużej niż 20 dni roboczych Zamawiający może żądać dostarczenia nowego egzemplarza o nie gorszych parametrach.

Część IX – Nowe nie używane szafy na dokumenty
– 4 szt. o parametrach nie gorszych lub równoważnych:

Nazwa	Opis
Typ	Szafa biurowa metalowa na akta z drzwiami roletowymi
Funkcje	Szafa wykonana z blachy grubości minimalnie 0,7 mm. Wsuwane w podwójne ściany boczne drzwi żaluzjowe wykonane z listew z tworzywa sztucznego, Drzwi żaluzjowe zamykane zamkiem na kluczyk. Szafa musi posiadać cztery półki.
Kolor	Szafa koloru kremowego RAL 1015 Drzwi żaluzjowe koloru popielatego RAL 7035
Wymiary	Minimalna szerokość 95 cm, maksymalna szerokość 105 cm Minimalna wysokość 190 cm, maksymalna wysokość 210 cm Minimalna głębokość 42 cm, maksymalna głębokość 45 cm
Dodatkowe wymagania	Szafy muszą spełniać wymagania w zakresie bezpieczeństwa użytkowania. - należy załączyć do oferty potwierdzenie spełnienia wymogu – atesty/certyfikaty
Gwarancja	Minimum 2 lata - w przypadku trzykrotnej nieudanej naprawy lub w przypadku naprawy trwającej dłużej niż 20 dni roboczych Zamawiający może żądać dostarczenia nowego egzemplarza o nie gorszych parametrach.

Nazwa	Opis
	gorszych parametrach.

Część X – Nowe nie używane filtry prywatyzujące na ekrany komputerowe,
– 13 szt. o parametrach nie gorszych lub równoważnych:

Nazwa	Opis
Typ	Bezramkowy filtr prywatyzujący na ekrany laptopów w 2 rozmiarach
Funkcje	Rodzaj filtra: Prywatyzujący blokujący widoczność po bokach, pozostawiając jednocześnie ostry, wyraźny obraz osobom, które siedzą na wprost ekranu Ochrona ekranu przed kurzem i brudem Ochrona ekranu przed grzybami i bakteriami Ochrona ekranu przed zarysowaniami
Kolor	Przezroczysty
Przekątna ekranu	11 szt. na ekrany laptopów 15,6 cala 2 szt. na ekrany o rozmiarze 11,6 cala
Dodatkowe wymagania	Załączona instrukcja montażu. Brak pozostałości po ściągnięciu
Gwarancja	Minimum 12 miesięcy

Część XI – Nowa nie używana tablica informacyjna
– 1 szt. o parametrach nie gorszych lub równoważnych:

Nazwa	Opis
Typ	Tablica/Gablota ogłoszeniowa wisząca do użytku wewnątrz urzędu
Funkcje	Tablica ogłoszeniowa musi posiadać drzwi zamykane na klucz wykonane z bezpiecznego szkła - bardziej wytrzymałego od szkła zwykłego. Rama gabloty aluminiowa anodowana w kolorze srebrnym z narożnikami plastikowymi. Gablota z drzwiami przesuwanymi.
Podłoże	Podłoże magnetyczne w kolorze białym
Wymiary	Szerokość: minimalnie 150 cm, maksymalnie 180 cm Wysokość: minimalnie 100 cm, maksymalnie 120 cm
Dodatkowe wymagania	Komplet elementów montażowych do ściany wraz z instrukcją
Gwarancja	Minimum 12 miesięcy

Część XII – Nowe nie używane przyciski alarmowe
– 13 szt. o parametrach nie gorszych lub równoważnych:

Nazwa	Opis
Typ	Przycisk alarmowy odstrasżający z sygnalizacją dźwiękową i świetlną dla pracowników biurowych.
Funkcje	System alarmowy składający się z przycisku i sygnalizatora do odstraszenia potencjalnego napastnika i zwrócenia uwagi innych osób znajdujących się w pobliżu. Przycisk ochrony osobistej montowany pod biurkiem działający bezprzewodowo. Sygnalizator montowany na zewnątrz pomieszczenia działający bezprzewodowo. Uruchomienie alarmu przyciskiem alarmowym powoduje działanie świetlne i dźwiękowe na sygnalizatorze.
Dodatkowe wymagania	Komplet elementów montażowych do wraz z instrukcją.
Gwarancja	Minimum 12 miesięcy

Część XIII – Dostawa i montaż folii matującej na szyby okienne.

Nazwa	Opis
Typ	Folia matująca dla 9 szt. okien (19 kwater okiennych)
Funkcje	Ochrona prywatności z zewnątrz, zapewnienia ochrony danych osobowych. Łączna powierzchnia okien nie przekracza 100 m ²
Dodatkowe wymagania	Poprzez dostawę należy rozumieć zakup folii, transport, wniesienie ich do poszczególnych pomieszczeń. W cenie dostawy należy ująć również wszystkie koszty związane z montażem folii na szyby m.in: koszty robocizny, sprzętu i materiałów pomocniczych konieczne do przekazania zamówionej rzeczy Zamawiającemu jako funkcjonalnej i sprawnej.
Gwarancja	Minimum 24 miesiące

Okno w pok. nr 1 (widok od wewnątrz budynku)

wymiary szyb:

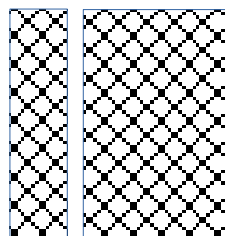
wysokość kwater:

152 cm

szerokość kwater:

38 cm

98 cm



Okno w pok. nr 2 (widok od wewnątrz budynku)

wymiary szyb:

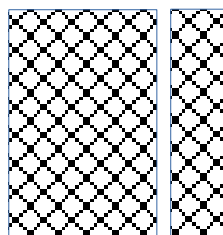
wysokość kwater:

152 cm

szerokość kwater:

98 cm

38 cm



Okno w pok. nr 3 (widok od wewnątrz budynku)

wymiary szyb:

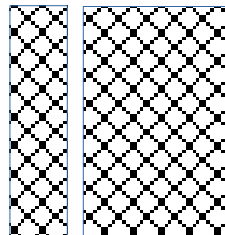
wysokość kwater:

152 cm

szerokość kwater:

38 cm

98 cm



Okno w pok. nr 4 (widok od wewnątrz budynku)

wymiary szyb:

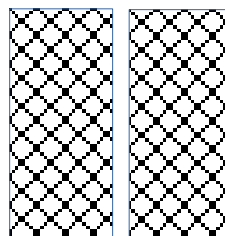
wysokość kwater:

152 cm

szerokość kwater:

68 cm

68 cm



Okno w pok. nr 5 (widok od wewnątrz budynku)

wymiary szyb:

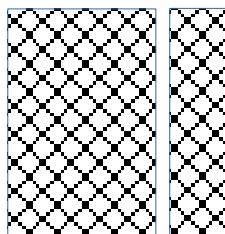
wysokość kwater:

152 cm

szerokość kwater:

98 cm

38 cm



Okno w pok. nr 8 (widok od wewnątrz budynku)

wymiary szyb:

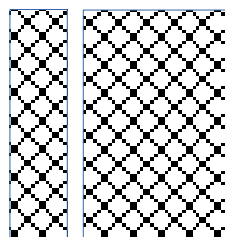
wysokość kwater:

152 cm

szerokość kwater:

38 cm

98 cm





Okno w pok. nr 9 (widok od wewnątrz budynku)

wymiary szyb:

wysokość kwater:

126 cm

74 cm

126 cm

74 cm

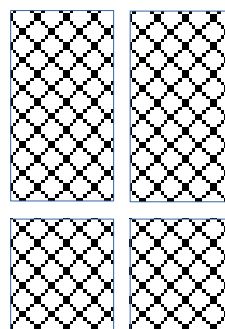
szerokość kwater:

68 cm

68 cm

68 cm

68 cm



Okno w pok. nr 10 (widok od wewnątrz budynku)

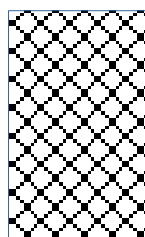
wymiary szyb:

wysokość kwatery:

152 cm

szerokość kwatery:

95 cm



Okno w pok. nr 11 (widok od wewnątrz budynku)

wymiary szyb:

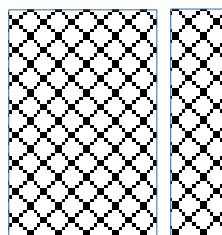
wysokość kwater:

152 cm

szerokość kwater:

98 cm

38 cm



Przykładowy wzór sposobu naklejenia folii na szyby



Ostateczny wzór zostanie uzgodniony z wykonawcą.